



ÉVOLUTION DES PARTS DE MARCHÉ DANS LE MONDE DE LA FRANCE ET DE SES PARTENAIRES DE L'OCDE DEPUIS 1990

La France figure en 2006 au 4^{ème} rang au sein de l'OCDE et sa part de marché relative en volume par rapport à ses partenaires développés serait légèrement mieux orientée en première partie d'année 2007, après les pertes successives enregistrées depuis 2002.

Avertissement : les résultats concernant les parts de marché relatives en volume présentés dans cette note se basent généralement sur des estimations provisoires jusqu'au premier trimestre 2007 et des prévisions concernant le second trimestre 2007.

[I/ La part de marché en valeur de la France dans le commerce mondial de marchandises, comme celle des autres pays de l'OCDE, a décliné depuis le début des années 1990.](#)

(cf. graphique 1 et tableau 1 en annexe)

Selon les données de l'OMC, la part de marché mondial en valeur de la France s'est stabilisée à 4,1 % en 2006.

La part de marché mondial en valeur de la France (définie comme le ratio de ses exportations de marchandises sur le total des exportations mondiales) affiche depuis le début des années 1990 un fléchissement commun à la plupart de ses partenaires de l'OCDE. La France occupe depuis 2004 le 5^{ème} rang des exportateurs de marchandises - après avoir occupé la 4^{ème} place jusqu'en 2002 - derrière l'Allemagne, les États-Unis, la Chine et le Japon. La Chine a accédé en 2004 au 3^{ème} rang après avoir supplanté successivement le Royaume-Uni, la France puis le Japon.

Ce fléchissement n'apparaît pas lié à un problème de compétitivité vis-à-vis des autres pays de l'OCDE (cf. fiche "Evolution de la compétitivité de la France"). La baisse tendancielle de notre part de marché en valeur résulte davantage de la part croissante des échanges mondiaux réalisés par les pays émergents, du fait de leur insertion progressive dans le commerce international. De fait, la plupart des pays industrialisés perd tendanciellement des parts de marché.

Il convient d'examiner l'évolution de la part de marché en volume, qui n'est pas affectée par la variation des prix des biens et services échangés et offre un meilleur diagnostic sur les évolutions des différents pays de l'OCDE, en plaçant la France par rapport à ses concurrents développés.

II/ La part de marché relative en volume vis-à-vis de nos partenaires de l'OCDE dans les échanges de biens et services serait mieux orientée au premier semestre 2007.

(cf. graphiques 2 et 3)

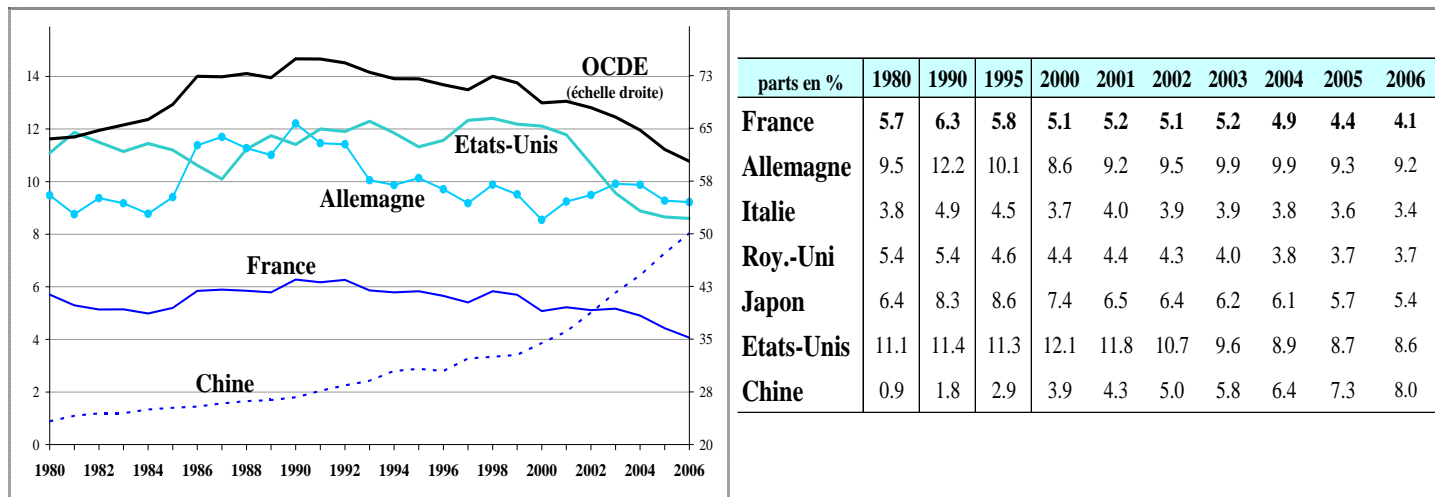
On dispose ici d'un indicateur de part de marché relative, rapportant les exportations de biens et services de la France à celles de ses 24 partenaires de l'OCDE.

Après les pertes subies de 2002 à 2004 principalement sous l'effet de l'érosion de la compétitivité-prix avec l'appréciation de l'euro, et un moindre tassement jusqu'en 2006, la part de marché relative de la France en volume s'établirait à 6,8 % dans la première partie de l'année 2007 (cf. tab. 2).

Parts de marché mondiales en valeur des principaux exportateurs

(exportations de marchandises, en %) :

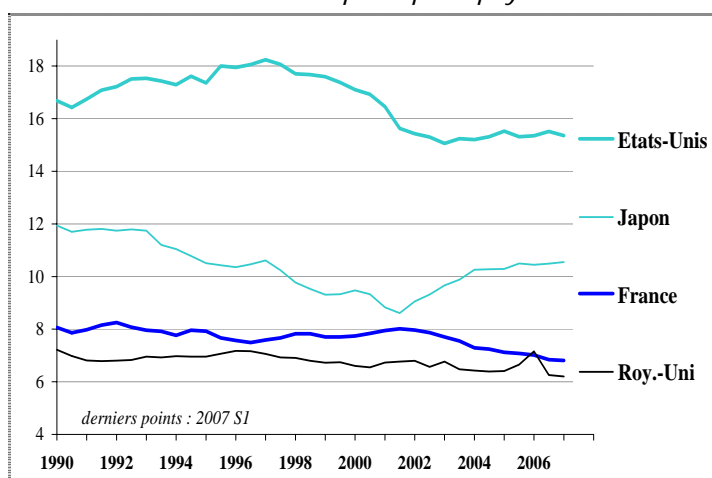
Gr. 1 et tab. 1 : principaux exportateurs OCDE et Chine



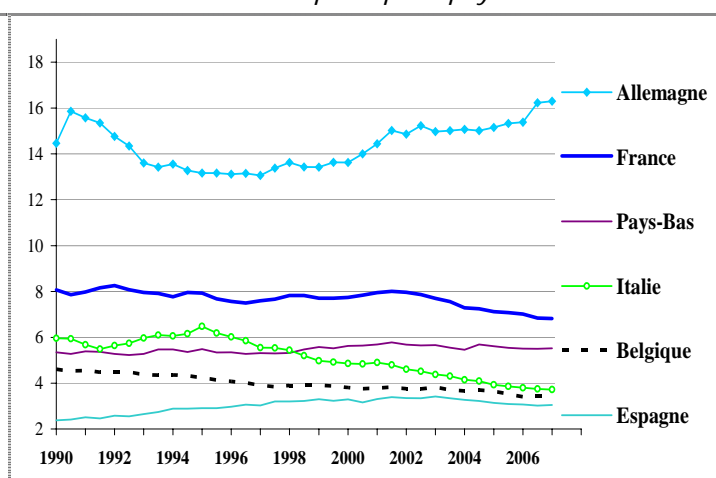
Exportations de marchandises du pays ou groupe de pays concerné rapportées aux exportations mondiales en valeur.
 Source : données OMC, calculs DGTPE. OCDE : groupe de 24 partenaires (OCDE hors PECO)

Parts de marché relatives en volume vis-à-vis des partenaires OCDE (exportations de biens et services, en %) :

Gr. 2 : France et principaux pays OCDE



Gr. 3 : France et principaux pays Zone euro



Exportations de biens et services du pays rapportées à celles d'un groupe de 24 pays de l'OCDE, calculées en volume (en déflétant la valeur des exportations par un indice de prix d'exportation, se rapportant à une année de base)
Source : données OCDE, calculs DGTPÉ.

Tab. 2 : France et principaux pays OCDE

parts en %	1980	1990	1995	2002	2003	2004	2005	2006	2007 S1
France	8.6	8.0	7.8	7.9	7.6	7.3	7.1	6.9	6.8
Allemagne	14.7	15.2	13.2	15.0	15.0	15.0	15.2	15.8	16.3
Italie	6.2	6.0	6.3	4.6	4.3	4.1	3.9	3.8	3.7
Roy.-Uni	8.2	7.1	7.0	6.7	6.6	6.4	6.5	6.7	6.2
Japon	12.2	11.8	10.5	9.2	9.8	10.3	10.4	10.5	10.5
Etats-Unis	15.8	16.6	17.7	15.4	15.2	15.3	15.4	15.4	15.4